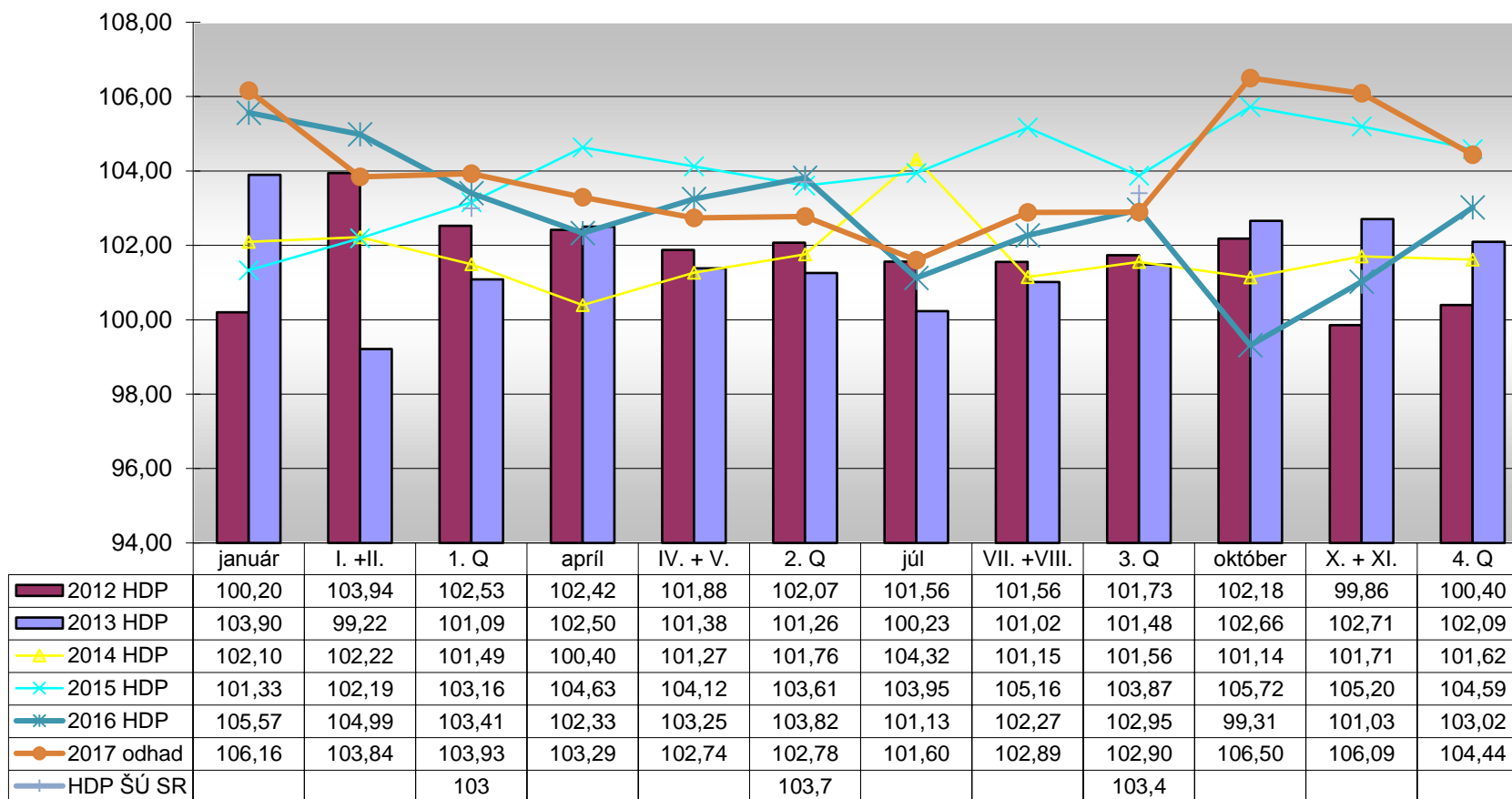
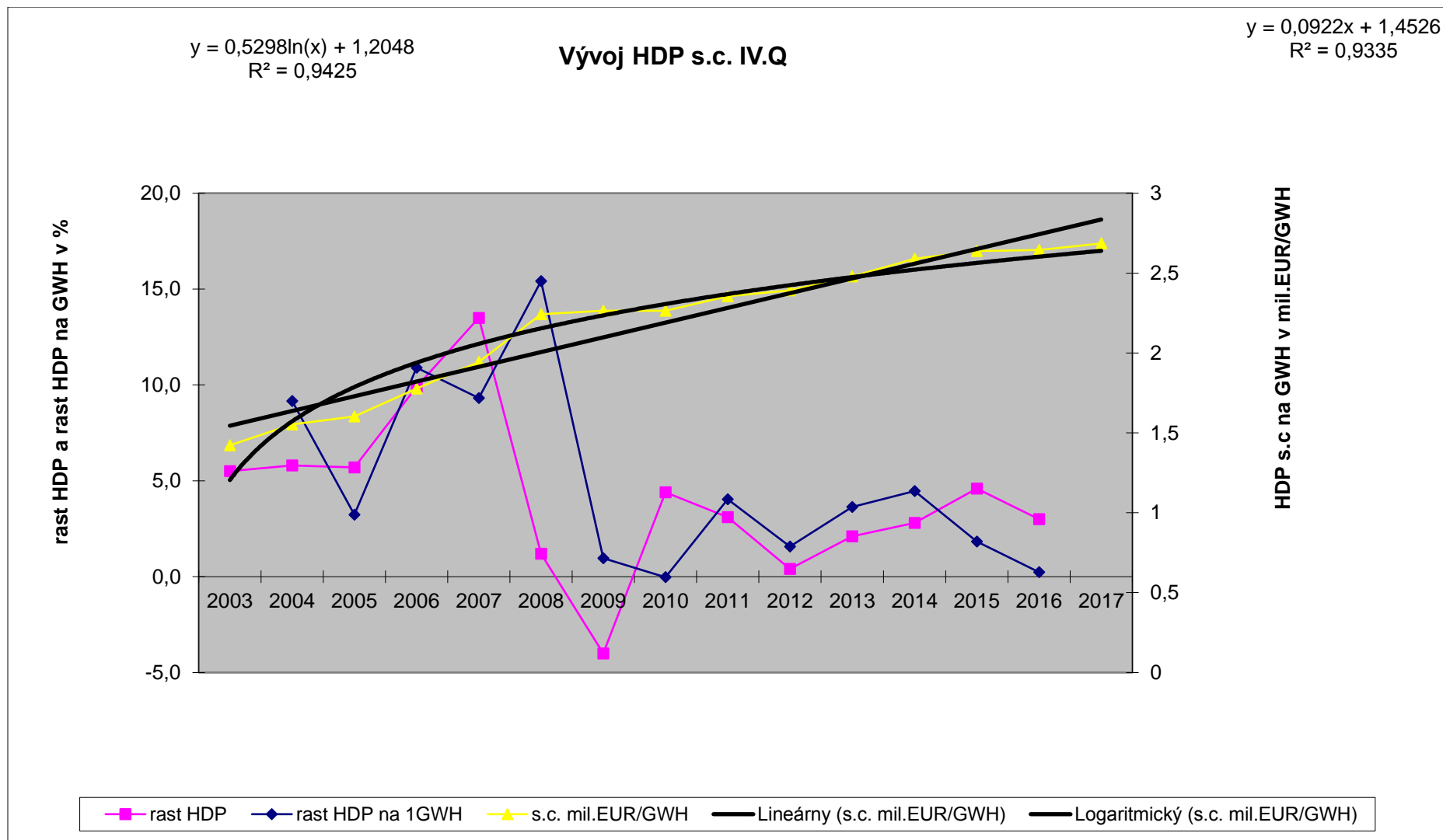


GRAF Č. 1

Hodnoty rastu HDP s.c. (2010) v % po mesiacoch kumulatívne za štvrťrok a modelový odhad na 2017 na základe spotreby el. energie



GRAF Č. 2



Výpočet modelového odhadu hrubého domáceho produktu (s.c. rok 2010) za štvrtý štvrťrok 2017 na základe spotreby elektrickej energie (GRAF Č. 1)

Rok 2016 štvrtý štvrťrok (skutočnosť)

Spotreba elektrickej energie	$E = 7711640$ MWH
Tvorba HDP v s.c. na 1 GWH	$y = 2,64370484$ mil. EUR/GWH (skutočnosť za IV. štvrťrok)
Hodnota HDP v s.c.	$HDP = 20387,3$ mil. EUR
Medziročný rast	3 %

Rok 2017 štvrtý štvrťrok (odhad)

Spotreba elektrickej energie	$E = 7928296$ MWH (skutočnosť zo SEPS)
Tvorba HDP v s.c. na 1 GWH v roku	$y = 2,685584$ mil. EUR/GWH (GRAF Č.2)
Hodnota HDP v s.c.	$HDP = 21292,1$ mil. EUR
Rozdiel priemernej mesačnej teploty	október 2017 – 2016 1,8 °C Korekcia 0
Korekcia	november 2017 - 2016 1,0 °C Korekcia 0
	december 2017 . 2016 1,8 °C Korekcia 0

Odhadovaná hodnota HDP s.c. 21292,1 mil. EUR

Odhadovaný medziročný rast 4,44 %